

## ОСТОРОЖНО, КЛЕЩИ!

### ЧТО ДЕЛАТЬ, ЧТОБЫ КЛЕЩ НЕ УКУСИЛ



Носить головной убор вне зависимости от погоды



Прививаться от клещевого энцефалита



Надевать одежду, которая плотно закрывает руки и ноги



Использовать репеллентные средства



Заправлять кофту в штаны, а штаны – в носки



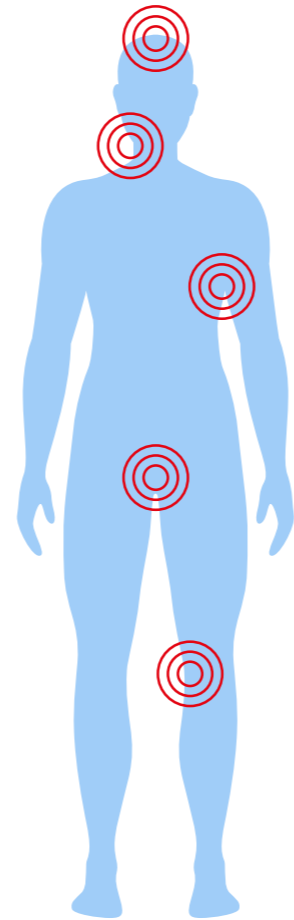
Проверять одежду и встряхивать ее после прогулки

### ЧТО ДЕЛАТЬ, ЕСЛИ КЛЕЩ УКУСИЛ

Обратитесь в медучреждение, где врачи сами вытащат клеща, обработают рану и передадут насекомое в лабораторию для исследования.

Если рядом нет медучреждения, следуйте алгоритму.

**ВНИМАНИЕ! НЕ ПОЛИВАЙТЕ КЛЕЩА МАСЛОМ, СПИРТОМ И ДРУГИМИ ЖИДКОСТЯМИ. НАСЕКОМОЕ СИЛЬНЕЕ СХВАТИТСЯ ЗА КОЖУ, И УДАЛИТЬ ЕГО БУДЕТ СЛОЖНЕЕ.**



**Удалите клеща с помощью нитки, пинцетом, ручкой-лоссо или клещедёра**

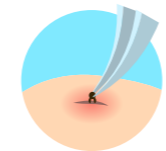
Для этого зацепите насекомое ближе к коже, чтобы захватить хоботок и вращайте его вокруг оси



**Обработайте рану** спиртом, йодом или зеленкой



**Изолируйте клеща** Поместите в тару с крышкой



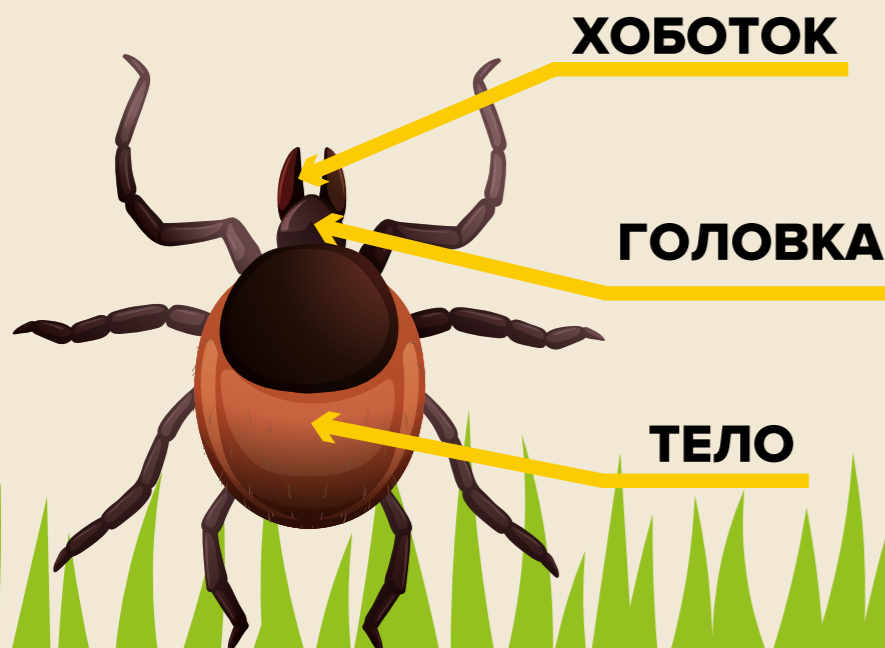
**Удалите головку клеща, если не получилось вытащить его полностью**

Для этого протрите место укуса спиртом и продезинфицированной иглой вытащите головку насекомого, как занозу



**Отвезите насекомое в лабораторию** на исследование болезней, которыми может заразить

### ЧЕМ ОПАСЕН КЛЕЩ



#### Клещевой энцефалит

Инкубационный период: 7 – 14 дней

Симптомы: утомляемость, нарушение сна, лихорадка, озноб, жар, паралич

#### Гранулоцитарный анаплазмоз

Инкубационный период: 14 дней

Симптомы: слабость, боль в мышцах, сыпь, лихорадка.

#### Пятнистая лихорадка

Инкубационный период: 3 – 14 дней

Симптомы: сильная головная боль, боль в костях и суставах, плохо сворачивается кровь и образуются тромбы

#### Боррелиоз или болезнь Лайма

Инкубационный период: 14 дней

Симптомы: головная боль, усталость, тошнота, кольцевидное покраснение кожи

#### Эрлихиоз

Инкубационный период: 1 – 21 дней

Симптомы: отсутствие аппетита, усталость, рвота

#### Сибирский клещевой тиф

Инкубационный период: 1 – 6 дней

Симптомы: небольшой очаг воспаления с темной корочкой на месте укуса, сыпь, жар, слабость.